



HOT BIKERS - MOTO ACESSÓRIOS

CATÁLOGO DE PRODUTOS 2023

www.hotbikers.com.br



HOT BIKERS - MOTO ACESSÓRIOS

ÍNDICE

- BAGAGEIROS CHAPAS E TUBULARES;
- SUPORTES LATERAIS;
- SUPORTES PARA MOTOFRETE;
- PROTETORES DE MOTOR E CARENAGENS;
- PROTETORES DE PERNAS (MATA CACHORRO);
- ENCOSTO DE BAÚ - UNIVERSAL;
- GRADE SUPERIOR UNIVERSAL PARA BAÚ;
- FERRAMENTAS ESPECIAIS PARA MOTOS.





A **HOT BIKERS** atua no mercado de moto acessórios desde 2015, fabricando e distribuindo produtos de alta qualidade. Produzimos bagageiros chapa, bagageiros tubulares, afastadores de alforge, suporte para a instalação de baús motofrete, protetores de motor, protetores de pernas e encosto universal para baús.

Na **HOT BIKERS MOTO ACESSÓRIOS**, estamos trabalhando atentos aos detalhes para que possamos desenvolver nossos produtos da maneira mais eficaz, trazendo sempre o melhor custo benefício tanto para os nossos clientes, como para os clientes dos nossos clientes!

Somos especializados não apenas em desenvolvimento dos melhores produtos, e na orientação e estudo sobre o uso de materiais e suas aplicações, mas também em fornecer aos nossos clientes o melhor e mais completo atendimento.

Por tudo isso, escolha a marca que mais se preocupa com você, venha com a gente nessa jornada, escolha **HOT BIKERS MOTO ACESSÓRIOS**.



HOT BIKERS - MOTO ACESSÓRIOS



LINHA DE BAGAGEIROS



BAGAGEIROS

A **HOT BIKERS MOTO ACESSÓRIOS** fabrica bagageiros modelos chapa e tubulares, sempre com design diferenciado. Eles são produzidos em aço carbono de alta resistência, com reforço maciço e acabamento em pintura eletrostática, garantindo a maior durabilidade dos produtos. A capacidade de carga é de até dez (10) kg, com garantia de seis (06) meses, oferecendo cobertura para eventuais defeitos de fabricação.

Nossos bagageiros chapa, além de possuírem mais de 95% de aço carbono na sua confecção, aumentando a durabilidade e a resistência, possuem os furos de instalação escareados, proporcionando um encaixe perfeito para os parafusos, oferecendo total estabilidade e um acabamento impecável. O escareamento é um processo de usinagem destinado a fazer um alargamento cônico na entrada do furo, para embutir a cabeça do parafuso na peça, um cuidado não apenas estético, mas que garante um melhor funcionamento do produto. Quando o escareamento não se aplica, os furos são oblongos, proporcionando também o melhor encaixe.

Os bagageiros tubulares são fabricados com tubos de aço carbono da mais alta qualidade e possuem reforço maciço, melhorando sua funcionalidade e tornando-os mais resistentes aos impactos do dia-a-dia. A instalação é fácil, e são utilizados os pontos de fixação já existentes na moto, já que os nossos produtos são fabricados com base nas especificações originais das motocicletas, eliminando a necessidade de adaptações, e preservando a garantia dos veículos. Acompanha cada bagageiro, quando necessário, um kit para instalação, preparado com parafusos, porcas e arruelas da melhor qualidade, e que recebem tratamento anti-ferrugem. O manual com o passo a passo para auxiliar na realização da instalação, está disponível no nosso site.



BAGAGEIROS

10
kg

6
MESES
GARANTIA

Compatíveis com linha **HONDA**

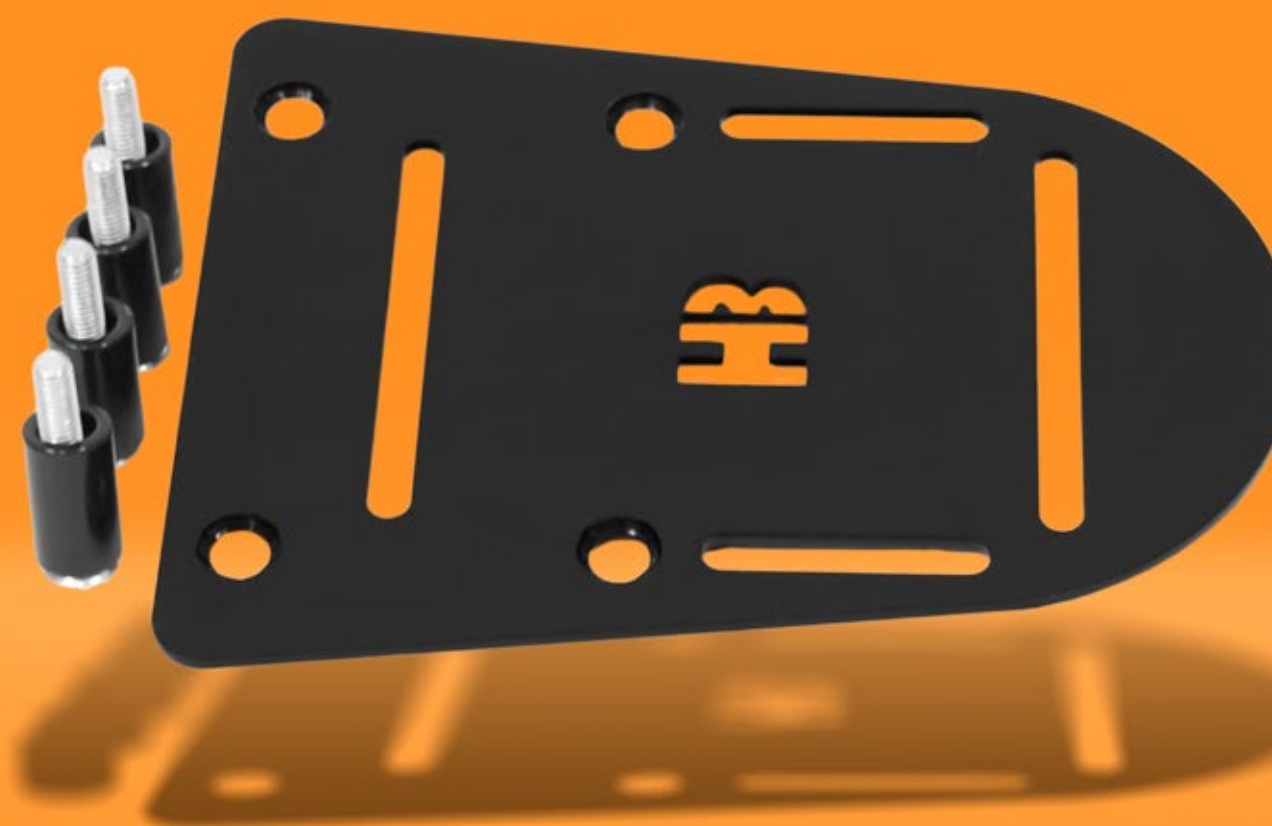
HBR10 BAGAGEIRO PCX

APLICAÇÃO ATÉ 2019



HBR101 BAGAGEIRO CHAPA PCX

APLICAÇÃO TODOS OS ANOS DE FABRICAÇÃO



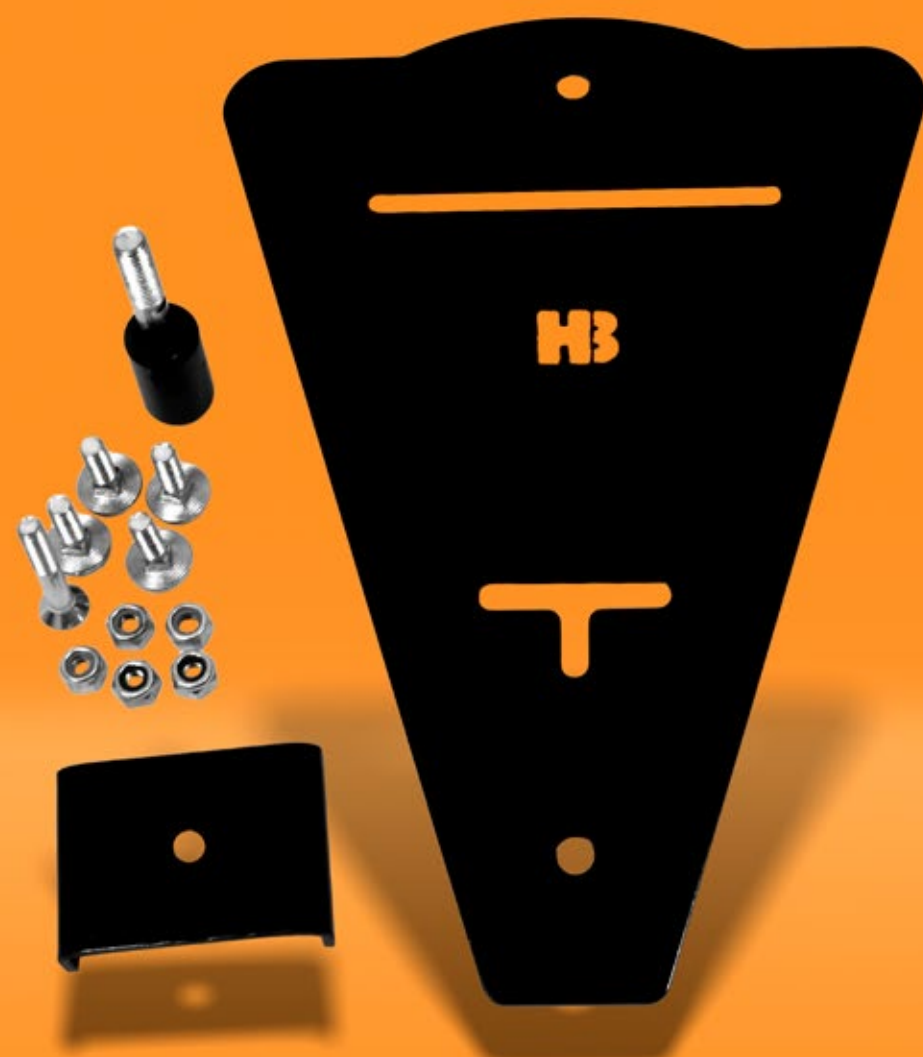
HBR11 BAGAGEIRO CHAPA SH

APLICAÇÃO SH150 ATÉ 2018
SH300 TODOS OS ANOS DE FABRICAÇÃO

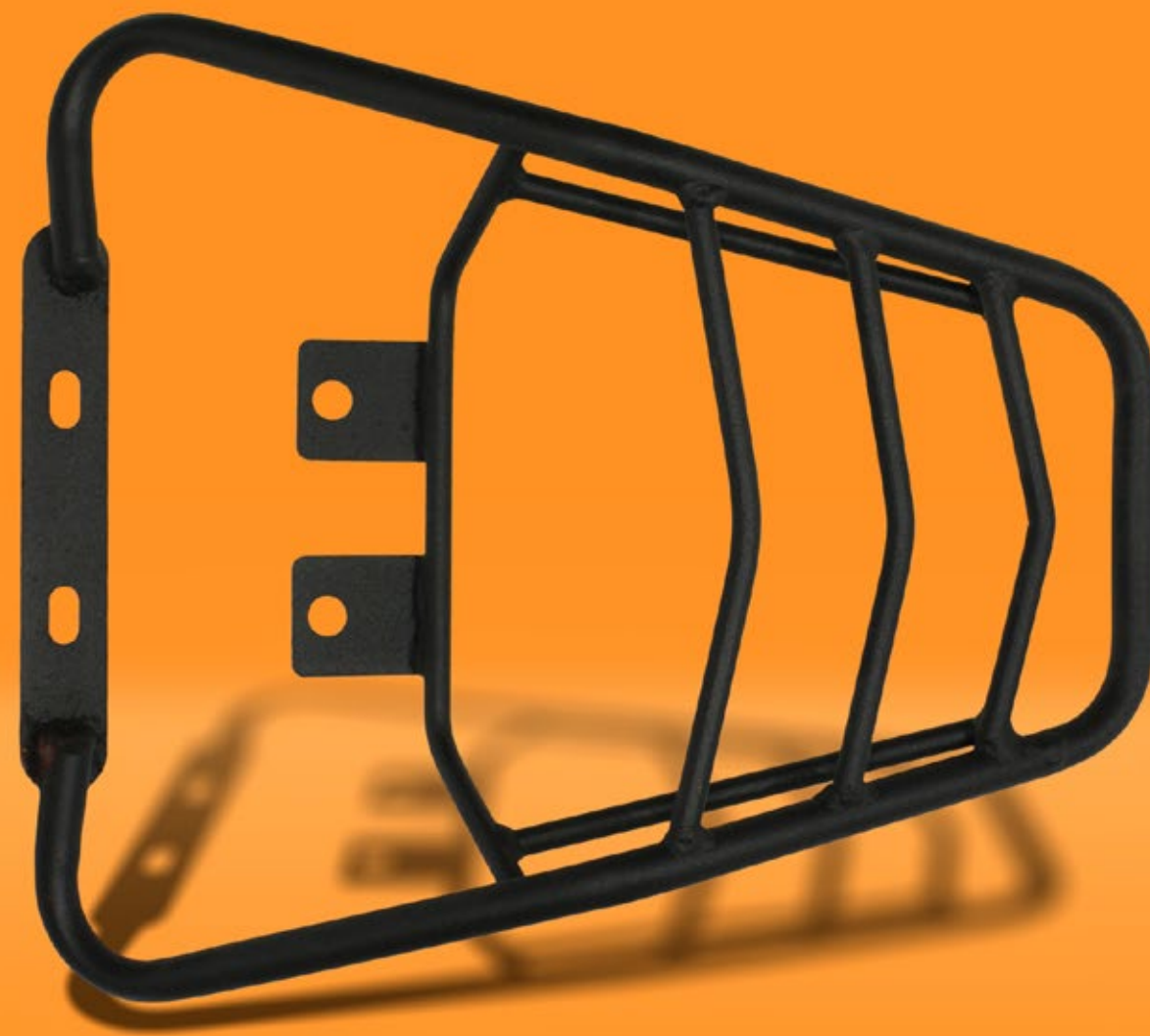


Compatíveis com linha **HONDA**

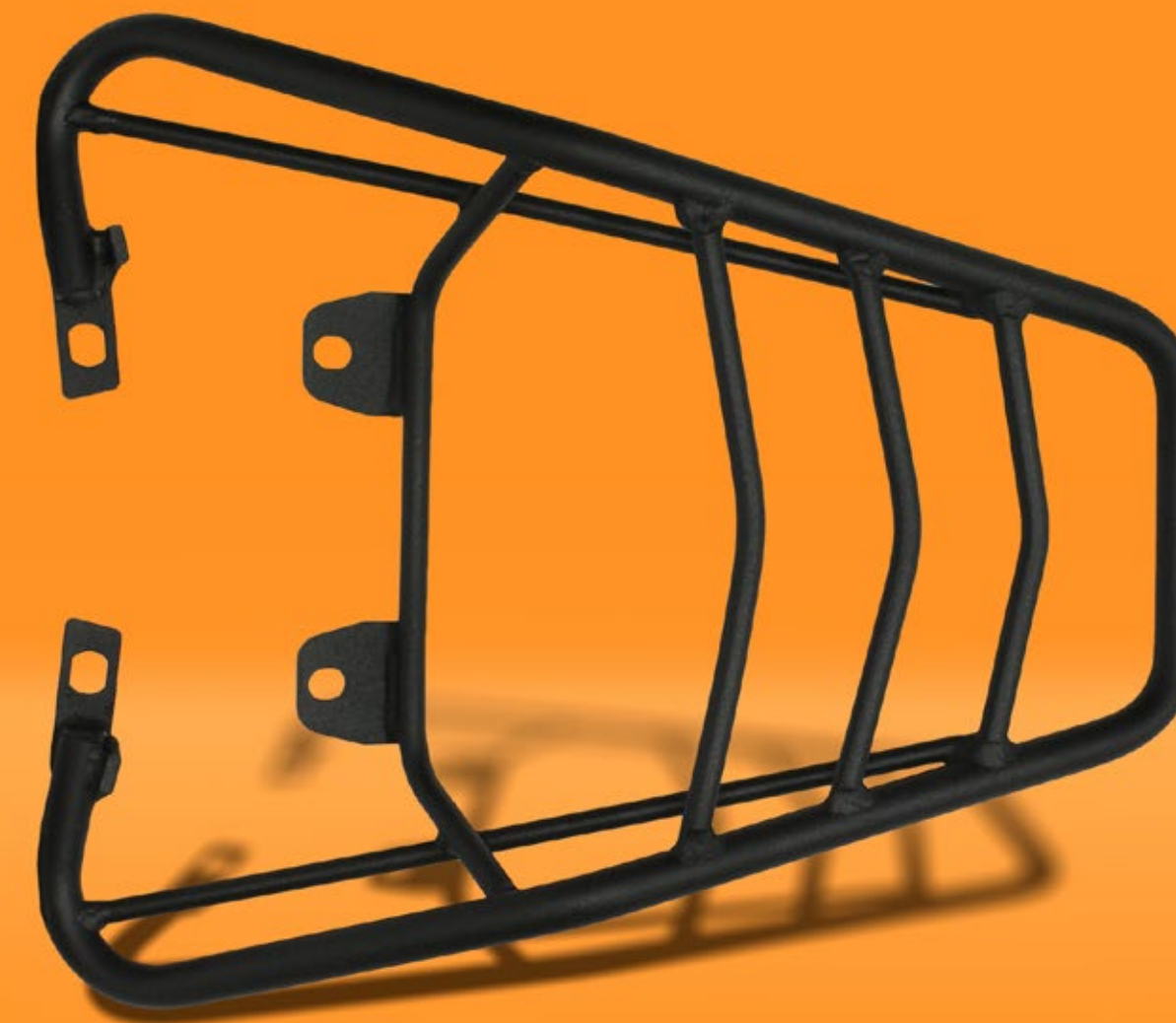
HBR111 BAGAGEIRO CHAPA SH 150
APLICAÇÃO 2019 EM DIANTE



HBR12 BAGAGEIRO TITAN 150
REFORÇADO
APLICAÇÃO 2009 À 2013



HBR13 BAGAGEIRO TITAN 150/FAN 160/START
REFORÇADO
APLICAÇÃO 2014 EM DIANTE





HOT BIKERS - MOTO ACESSÓRIOS

BAGAGEIROS



Compatíveis com linha **HONDA**

HBR14 BAGAGEIRO CHAPA

XRE 190/300 / NX400I FALCON APLICAÇÃO 2012 DIANTE
BROS 160 APLICAÇÃO TODOS OS ANOS DE FABRICAÇÃO



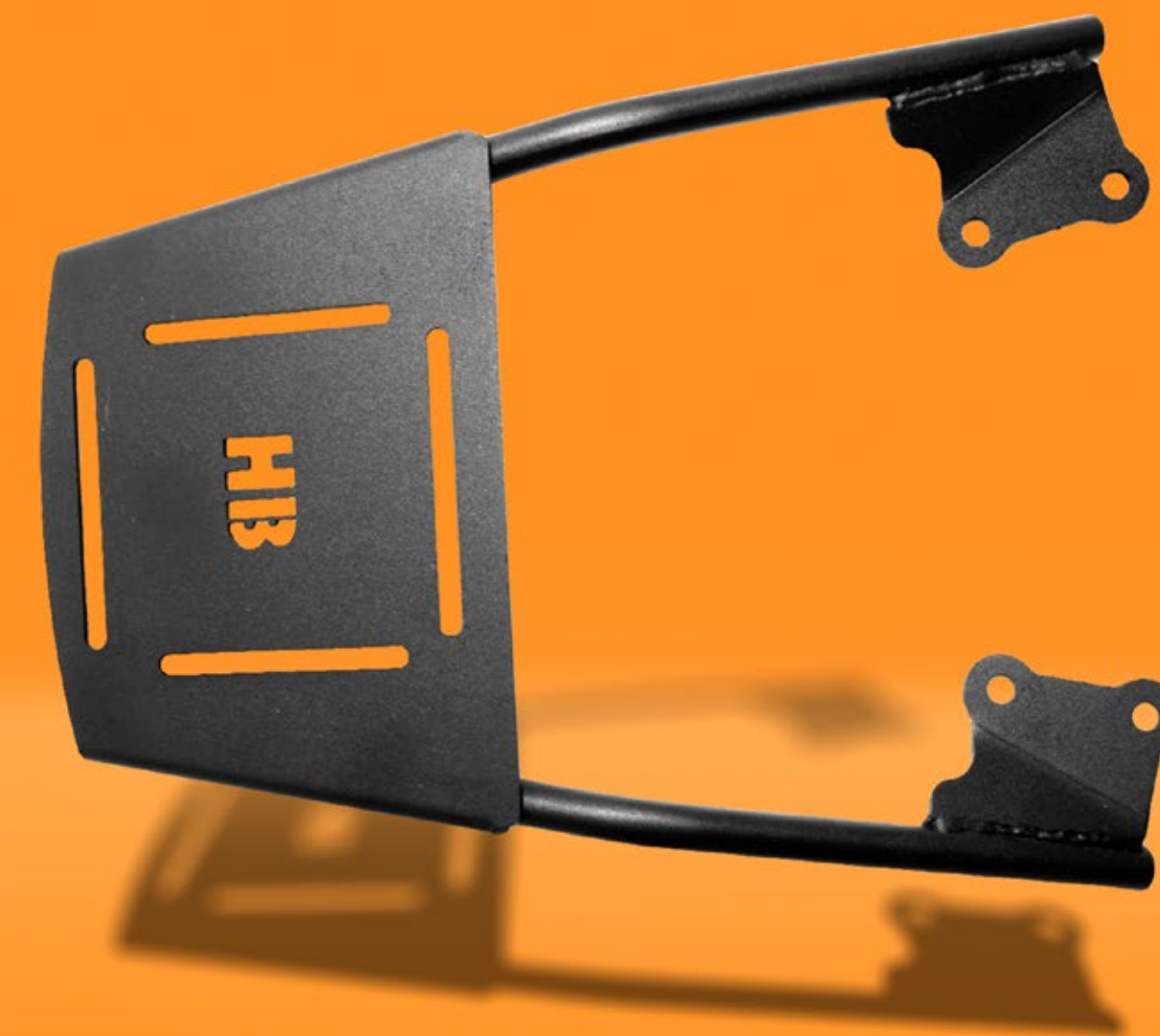
HBR15 BAGAGEIRO ELITE 125

APLICAÇÃO TODOS OS ANOS DE FABRICAÇÃO



HBR16 BAGAGEIRO CB TWISTER 250

APLICAÇÃO 2016 EM DIANTE





BAGAGEIROS

10
kg



Compatíveis com linha  **DAFRA**

HBR20 BAGAGEIRO CHAPA CITYCOM 300

APLICAÇÃO TODOS OS ANOS DE FABRICAÇÃO



HBR22 BAGAGEIRO CHAPA MAXSYM 400

APLICAÇÃO TODOS OS ANOS DE FABRICAÇÃO





BAGAGEIROS

10
kg



Compatíveis com linha  **YAMAHA**

HBR30 BAGAGEIRO CHAPA TENERE 250
APLICAÇÃO 2015 EM DIANTE



HBR301 YAMAHA LANDER 250
APLICAÇÃO 2019 EM DIANTE



HBR31 BAGAGEIRO CHAPA CROSSER
APLICAÇÃO TODOS OS ANOS DE FABRICAÇÃO



Compatíveis com linha  **YAMAHA**

HBR32 BAGAGEIRO NMAX
APLICAÇÃO ATÉ 2020



HBR321 BAGAGEIRO NMAX
APLICAÇÃO 2021 EM DIANTE



HBR33 BAGAGEIRO CRYPTON
APLICAÇÃO 2010 EM DIANTE



Compatíveis com linha  **YAMAHA**

HBR331 - BAGAGEIRO YAMAHA FLUO
APLICAÇÃO TODOS OS ANOS DE FABRICAÇÃO



HBR34 BAGAGEIRO NEO 125
APLICAÇÃO 2016 EM DIANTE



HBR35 BAGAGEIRO FAZER 250
APLICAÇÃO ATÉ 2017





HOT BIKERS - MOTO ACESSÓRIOS

BAGAGEIROS



Compatíveis com linha YAMAHA

HBR351 BAGAGEIRO FAZER 250

APLICAÇÃO 2018 EM DIANTE



HBR36 BAGAGEIRO FACTOR/FAZER 150

APLICAÇÃO TODOS OS ANOS DE FABRICAÇÃO

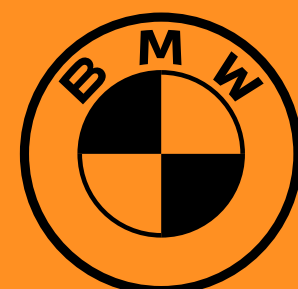


HBR361 YAMAHA FZ15



www.hotbikers.com.br

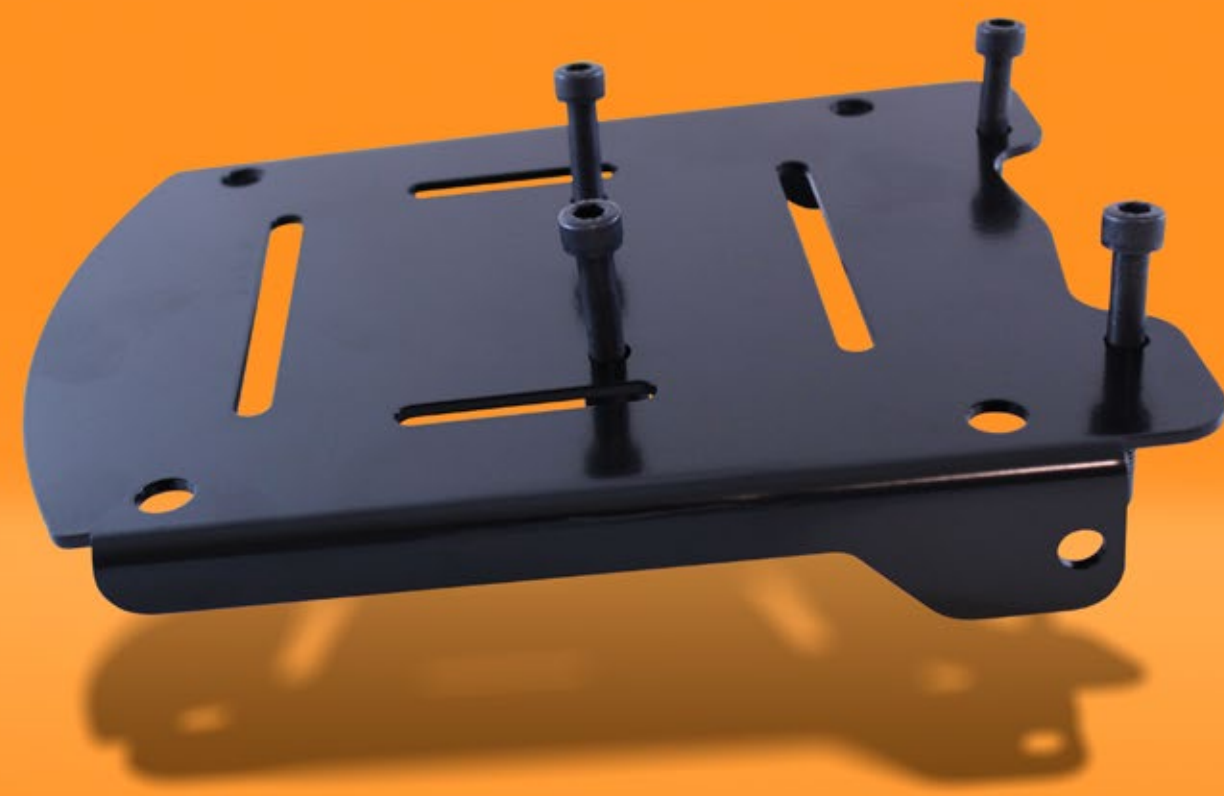
Compatíveis com linha



HBR41 BAGAGEIRO CHAPA BMW F 700/750/800 GS

APLICAÇÃO ATÉ 2018

ATENÇÃO: NÃO SERVE PARA MODELO ADVENTURE



Compatíveis com linha **KYMCO**

HBR50 BAGAGEIRO CHAPA KYMCO DOWNTOWN 300

APLICAÇÃO TODOS OS ANOS DE FABRICAÇÃO





HOT BIKERS - MOTO ACESSÓRIOS

BAGAGEIROS LINHA ALUMINIUM





BAGAGEIROS LINHA ALUMINIUM

Chegou a mais nova linha de bagageiros da HB, a linha Aluminium Hot Bikers. Os bagageiros de alumínio são muito modernos, muito mais leves que os produzidos em aço carbono, no entanto são tão resistentes quanto eles.

Compõe a mais nova linha Aluminium Hot Bikers os seguintes bagageiros:

HBRA321 NMAX é o bagageiro de alumínio desenvolvido para a Yamaha NMAX 160 com aplicação para 2021 em diante. Ele foi desenvolvido para substituir a alça original da moto por uma alça com bagageiro em peça inteira - mantendo o padrão original da motocicleta.

O bagageiro **HBRA37 XMAX250** foi desenvolvido para substituir a alça original da XMAX250 por uma alça com bagageiro em peça com sistema de encaixe e desencaixe para base/suporte do baú, mantendo o padrão original da motocicleta.

O bagageiro **HBRA17 ADV150** foi desenvolvido para a Honda ADV150 com aplicação para todos os anos de fabricação. Sua função também é substituir a alça da moto por uma alça com bagageiro em peça inteira - mantendo o padrão original.

Todos eles utilizam pontos de fixação existentes na própria moto para a instalação - não precisando de nenhum tipo de adaptação.

A qualidade Hot Bikers você já conhece e sabe que pode confiar. Qualidade e o melhor preço do mercado, você encontra na Hot Bikers.

Junte-se a nós! A HB já é uma marca forte, e tá ganhando cada vez mais visibilidade, credibilidade e confiança.

Vem acelerar com a gente!

www.hotbikers.com.br



Compatíveis
com linha  **YAMAHA**

Compatível
com linha **HONDA**

HBRA321 YAMAHA NMAX 160
APLICAÇÃO 2021 EM DIANTE



HBRA37 YAMAHA XMAX 250
APLICAÇÃO TODOS OS ANOS DE FABRICAÇÃO



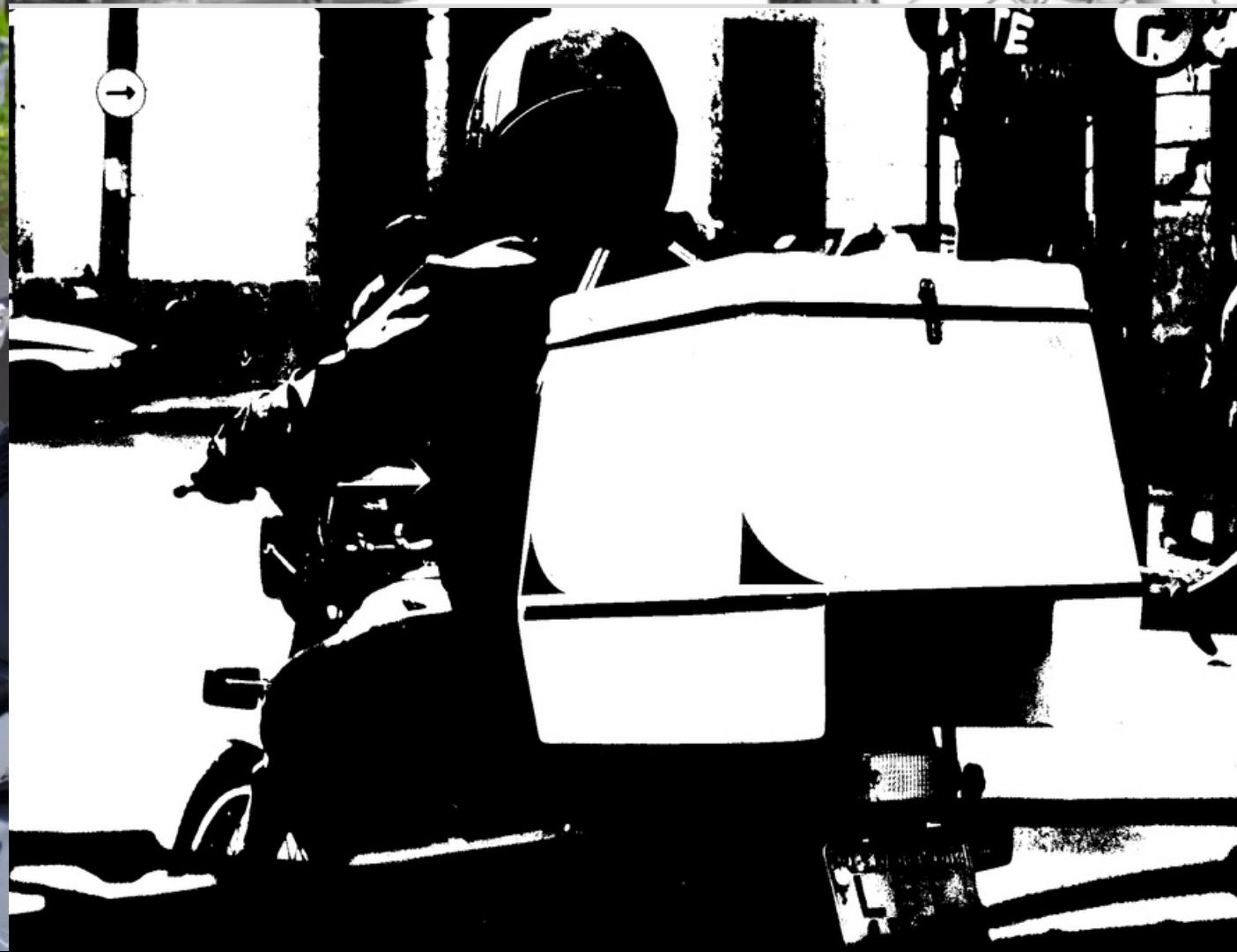
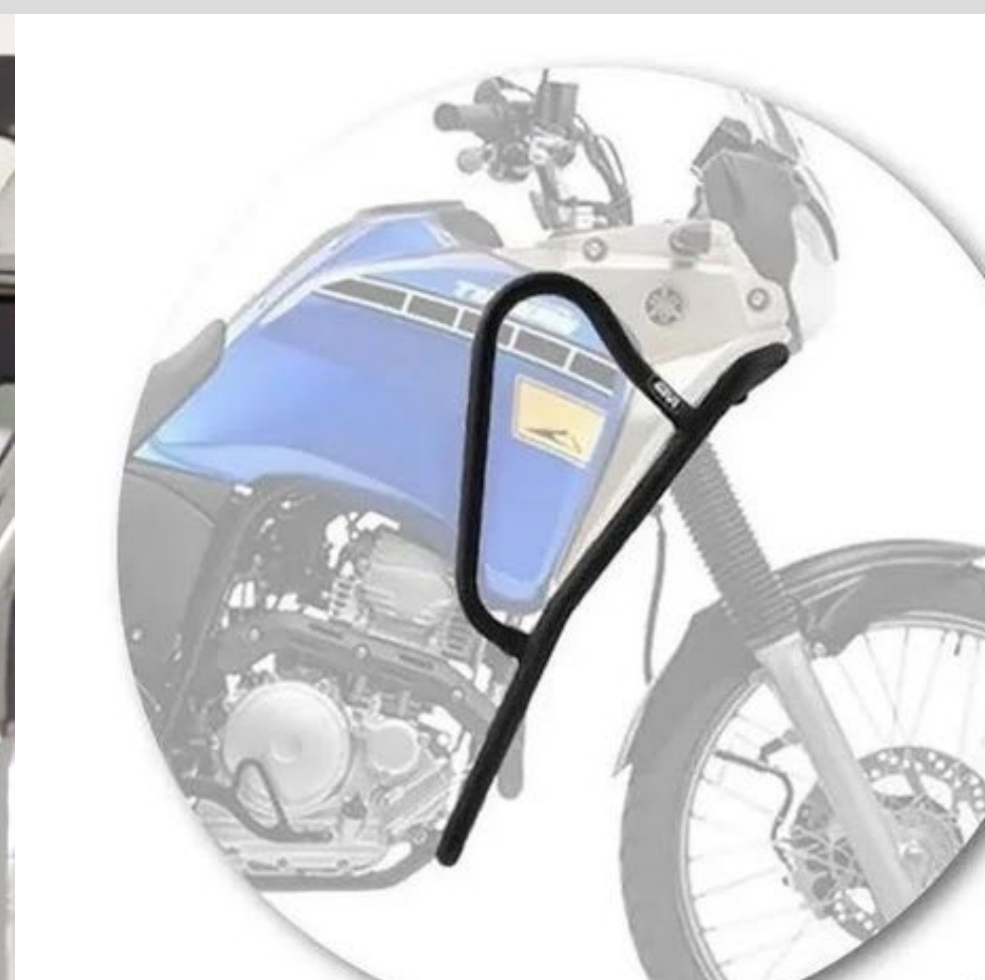
HBRA17 HONDA ADV 150
APLICAÇÃO TODOS OS ANOS DE FABRICAÇÃO



SUORTE LATERAL - SUORTE MOTOFRETE PROTETOR DE MOTOR - PROTETOR DE PERNAS



HOT BIKERS - MOTO ACESSÓRIOS





SUORTE LATERAL - SUORTE MOTOFRETE PROTETOR DE MOTOR - PROTETOR DE PERNAS

Moto acessórios desenvolvidos com materiais de alta resistência e durabilidade, confeccionados em aço carbono reforçado e acabamento com pintura eletrostática, sempre com design moderno.

Garantia de seis (06) meses, kit de instalação com parafusos de alta qualidade e tratamento anti-ferrugem. A instalação é fácil de ser realizada, sempre utilizando os pontos de fixação existentes na própria moto, pois os produtos são fabricados com base nas especificações originais das motocicletas, eliminando a necessidade de adaptações e preservando a garantia dos veículos.

Além da função de proteger a moto em caso de quedas, afastador de alforge (suporte lateral) e protetores de motor **HOT BIKERS MOTO ACESSÓRIOS** acrescentam à motocicleta um design esportivo, aspecto mais robusto, deixando-a muito mais estilosa.

Já o suporte motofrete foi produzido para proporcionar que o baú fique mais reforçado, deixando-o mais alto e protegendo os piscas da moto. A capacidade de carga é de até cinquenta (50) kg.

Produtos diferenciados, super resistentes, que não atribuem peso excessivo à motocicleta, de instalação super fácil, garantia de seis (6) meses e com o melhor e mais qualificado atendimento?

Escolha Hot Bikers Moto Acessórios.

www.hotbikers.com.br





SUPORTE LATERAL



Compatíveis com linha **HONDA**

HBL14 SUPORTE LATERAL ALFORJE XRE300
APLICAÇÃO TODOS OS ANOS DE FABRICAÇÃO



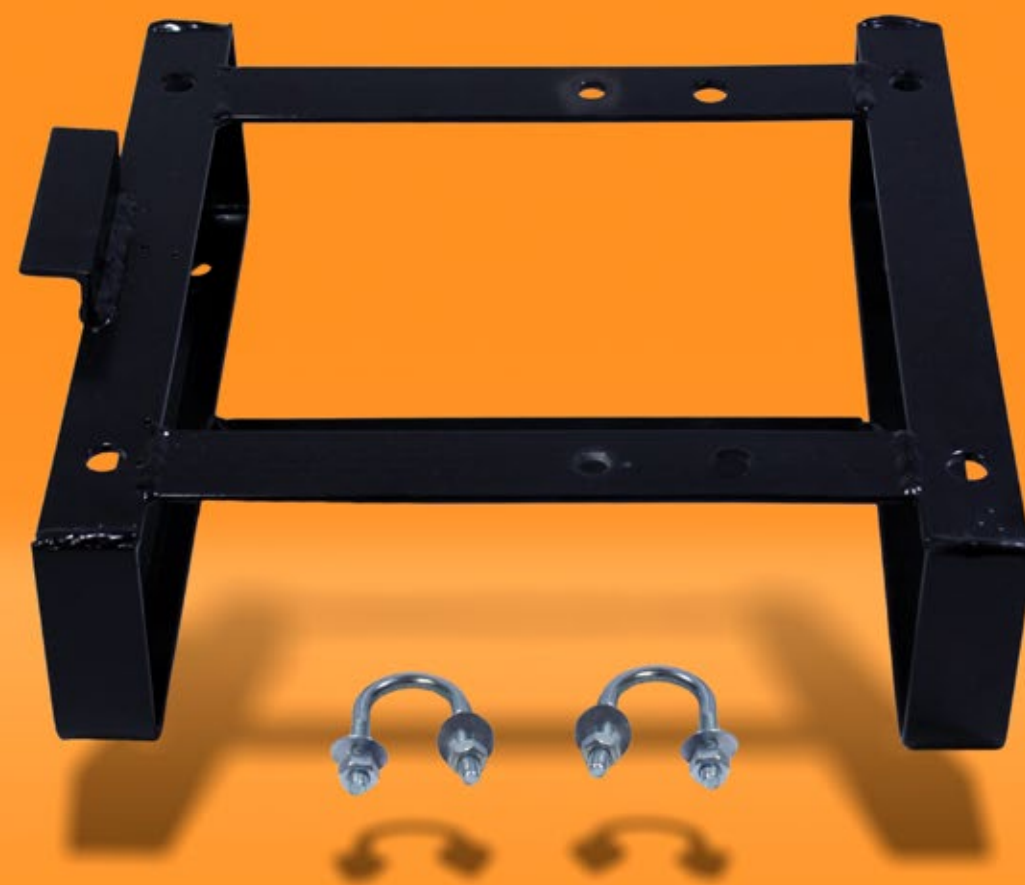
Compatíveis com linha **YAMAHA**

HBL30 SUPORTE LATERAL ALFORJE YAMAHA TENERE 250
APLICAÇÃO 2015 EM DIANTE



Compatíveis com linha **HONDA**

**HBS13 SUPORTE BAÚ MOTOFRETE TITAN CARGO 125/150/160
REFORÇADO**
APLICAÇÃO 2000 EM DIANTE



Compatíveis com linha **W Haojue**

HBS01 SUPORTE MOTOFRETE HAOJUE DK150
APLICAÇÃO TODOS OS ANOS DE FABRICAÇÃO





HOT BIKERS - MOTO ACESSÓRIOS

PROTETORES DE MOTOR



Compatíveis com linha **HONDA**

HBM14 PROTETOR DE MOTOR XRE 300

APLICAÇÃO ATÉ 2018



HBM00 PROTETOR DE MOTOR TITAN 125/150/160

APLICAÇÃO TODOS OS ANOS DE FABRICAÇÃO



www.hotbikers.com.br

Compatíveis com linha  **YAMAHA**

HBM00 PROTETOR DE MOTOR FACTOR 125/150 FAZER 150
APLICAÇÃO TODOS OS ANOS DE FABRICAÇÃO



HBM30 PROTETOR DE MOTOR E CARENAGENS TENERE 250
APLICAÇÃO TODOS OS ANOS DE FABRICAÇÃO





PROTETORES DE MOTOR



Compatíveis com linha **W** Haojue

HBM01 PROTETOR DE MOTOR HAOJUE DK150
APLICAÇÃO TODOS OS ANOS DE FABRICAÇÃO



www.hotbikers.com.br



PROTETOR DE PERNAS



Compatíveis com linha **HONDA**

HBP00 PROTETOR DE PERNAS TITAN 125/150/160 SP TRANS REFORÇADO
APLICAÇÃO TODOS OS ANOS DE FABRICAÇÃO



Compatíveis com linha **YAMAHA**

HBP03 PROTETOR DE PERNAS FACTOR 125/150 / FAZER 150
APLICAÇÃO TODOS OS ANOS DE FABRICAÇÃO





ENCOSTO UNIVERSAL DE BAÚ

O encosto de baú universal Hot Bikers é fabricado no material conhecido como PU (poliuretano) injetado. Uma das maiores vantagens desse, sobre outros materiais, são suas resistências à abrasão, corte e rasgo, além da característica de suportar grandes carregamentos. Isso quer dizer que ele pode ser tencionado mesmo com altas durezas a um alongamento significativo, que retornam à sua dimensão original.

O encosto de baú universal Hot Bikers oferece conforto de forma eficaz para o garupa durante a viagem, evitando aquele incômodo causado pela trepidação do baú com o deslocamento da moto, porque ameniza e amortece as vibrações nas costas do passageiro, proporcionando à ele, uma viagem muito mais agradável.

Super resistente e com acabamento excelente, sua instalação é simples e muito fácil de ser realizada, com a utilização dos adesivos da marca 3M, que acompanham o produto. Os adesivos da marca 3M proporcionam solução de fixação de alta resistência, extremamente duradoura, que vai se tornando ainda mais forte ao longo do tempo, eliminando a necessidade de fixadores visíveis como parafusos e porcas, oferecendo perfeita flexibilidade de encaixe.

Também utilizamos essa tecnologia, como uma solução, para evitar que seja necessário fazer furações no baú, evitando o aparecimento de problemas como infiltrações e também, a perda da garantia do bauleto, que poderia ser causada por esse tipo de intervenção desnecessária.

Totalmente impermeável, o ENCOSTO DE BAÚ UNIVERSAL HOT BIKERS MOTO ACESSÓRIOS foi desenvolvido para agradar aos consumidores com alto padrão de exigência, sendo compatível com a maioria dos bauletos disponíveis no mercado. Ele possui garantia de três (03) meses, oferecendo cobertura para eventuais defeitos de fabricação.



ENCOSTO UNIVERSAL DE BAÚ



HBE00 ENCOSTO DE BAÚ UNIVERSAL
APLICAÇÃO UNIVERSAL





HOT BIKERS - MOTO ACESSÓRIOS

GRADE SUPERIOR UNIVERSAL PARA BAÚS



HBG00 - GRADE SUPERIOR UNIVERSAL PARA BAÚS
APLICAÇÃO UNIVERSAL





HOT BIKERS - MOTO ACESSÓRIOS

FERRAMENTAS ESPECIAIS PARA MOTOS

Na Hot Bikers Moto Acessórios estamos sempre trabalhando em busca do desenvolvimento de formas mais eficazes para trazer o melhor para nossos clientes. Por isso trouxemos para o nosso portfólio, ferramentas profissionais e equipamentos para motocicletas, pensadas principalmente para lojas e oficinas do ramo, mas também para os entusiastas do mundo do motociclismo.

Você que é lojista e você que é mecânico, sabem bem que as ferramentas certas são essenciais para garantir a realização de um trabalho com excelência!

Atender às necessidades de consumidores cada vez mais exigentes e de uma forma mais completa, esse é o propósito da Hot Bikers Moto Acessórios.

Produtos de fabricação 100% nacional, com total qualidade e preço justo!

As ferramentas especiais para motos são produzidas com material da mais alta resistência e possuem garantia de três (03) meses, oferecendo cobertura para eventuais defeitos de fabricação.

www.hotbikers.com.br





FERRAMENTAS ESPECIAIS PARA MOTOS



HBC00 CAVALETE SERVIÇO PARA MOTOS DIANTEIRO
APLICAÇÃO UNIVERSAL



HBC01 CAVALETE SERVIÇO PARA MOTOS TRASEIRO
APLICAÇÃO UNIVERSAL





FERRAMENTAS ESPECIAIS PARA MOTOS



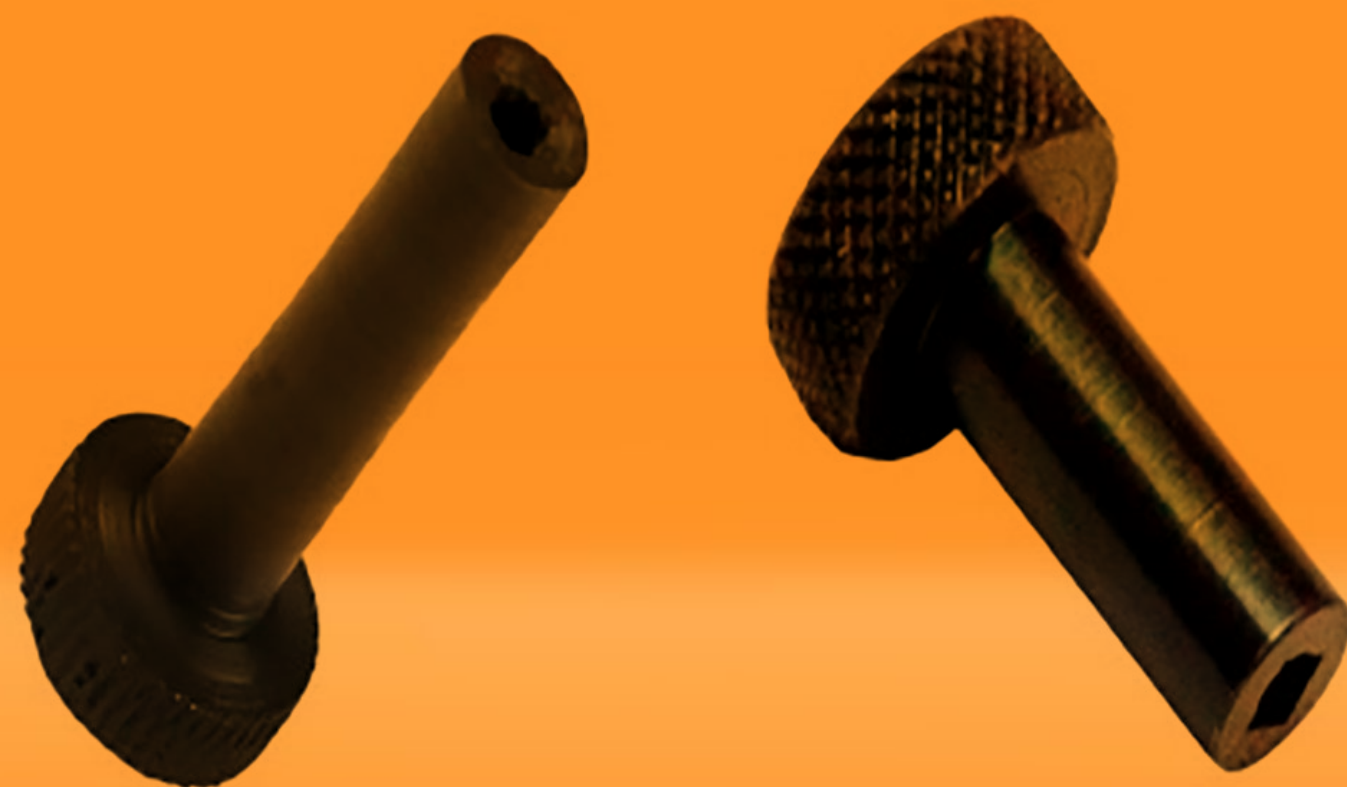
**SPT01 SAPATA DE BORRACHA PARA CAVALETE TRASEIRO
UNIVERSAL - PAR**
APLICAÇÃO UNIVERSAL



**SPT01KIT KIT EIXO COMPLETO CAVALETE TRASEIRO
COM SAPATA DE BORRACHA - PAR**
APLICAÇÃO UNIVERSAL



REGULADOR DE VÁLVULA CURTO E LONGO



SUORTE DE MOTOR MONOCILINDRO





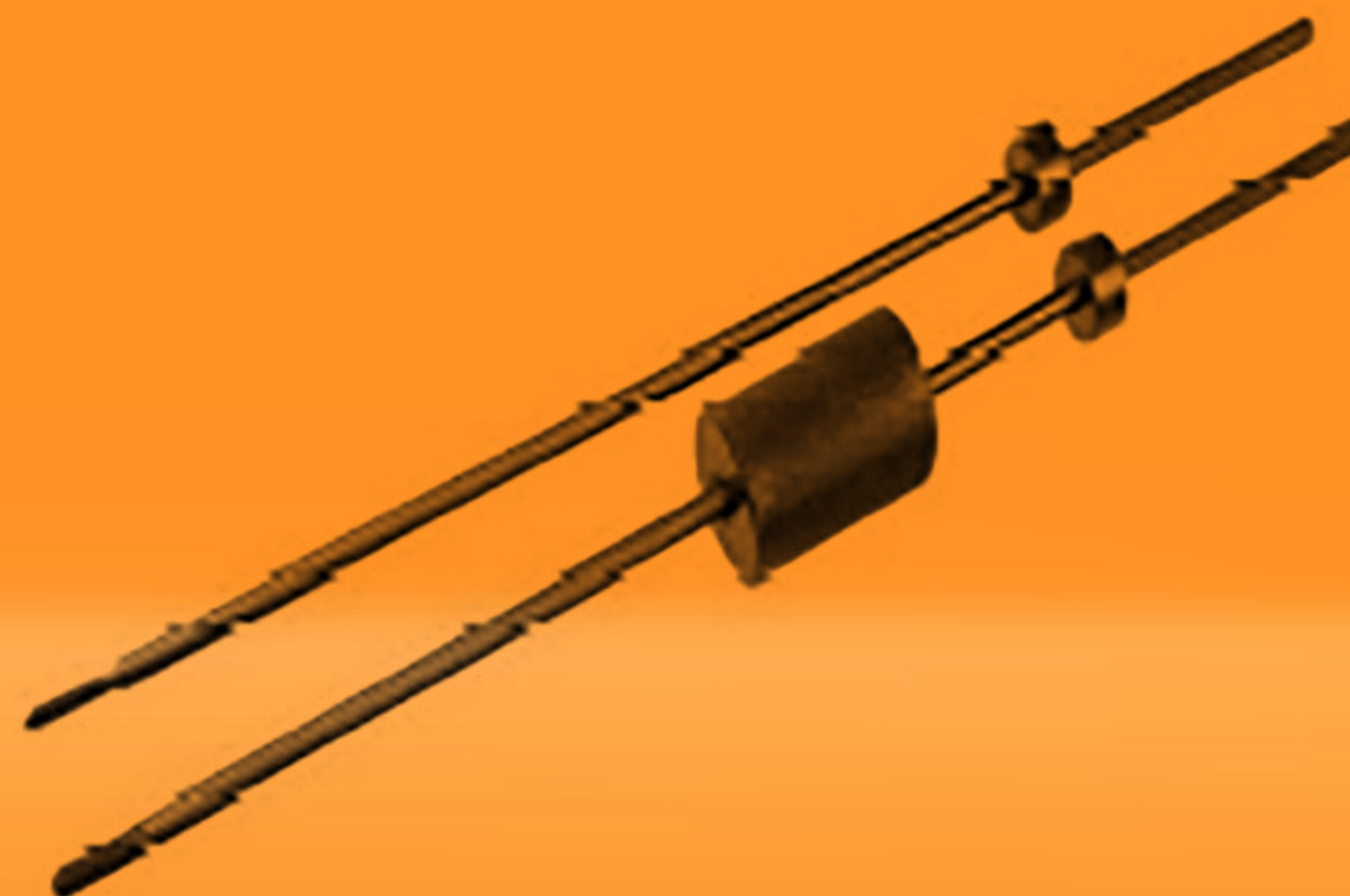
FERRAMENTAS ESPECIAIS PARA MOTOS



CINTA FIXADORA DE MAGNETOS - UNIVERSAL



CONJUNTO EXTRATOR PINO BALANCIM M6 E M8





FERRAMENTAS ESPECIAIS PARA MOTOS



**FIXADOR EMBREAGEM
CG/TITAN125/150CC**



**FIXADOR EMBREAGAM
CBX250/TORNADO/FALCON**



CHAVE CILÍNDRICA UNIVERSAL





FERRAMENTAS ESPECIAIS PARA MOTOS



CABO FENDA EXTRATOR DE ROLAMENTO



ALINHADOR DE RODAS PARA MOTOS - UNIVERSAL





FERRAMENTAS ESPECIAIS PARA MOTOS



CABO T FIXADOR BENGALA - UNIVERSAL



CHAVE CASTELO - 20 MM E 24 MM





CARLOS KELLER
CEO

(11) 98267-0030
vendas@hotbikers.com.br
www.hotbikers.com.br



Acesse o site



hotbikershb